

Halten von Schweinen mit intaktem Ringelschwanz

27. Januar 2022

Jan-Hendrik Hohls aus Becklingen LG Heide



Jan-Hendrik Hohls, Becklingen

Was erwartet Euch ?

1. Vorstellung des Betriebes
2. Rundgang durch den Stall
3. Exkursion Ringelschwanz
4. Erkenntnisse Ringelschwanz
6. Ausblick
7. Zusammenfassung/ Fazit

Zur Person

- Jan-Hendrik Hohls
- 42 Jahre, verheiratet 3 Kinder 10 /13 /15
- Familienbetrieb, stetig weiterentwickelt
- Hobbys: Politik und Ski fahren
- Neugierig und unruhig

1. Vorstellung des Betriebes

Betriebsgröße: 255ha Acker, 30 GL, 400 KW Biogas, 450 KW PV

320 Sauen teilgeschlossen

betriebliche Kennzahlen 16 bis 60 BP, kontinental geprägt,
Berechnung aller Flächen außer Grünland

Weizen, Mais, Rüben, W-Gerste

Sauen und Ferkelstall 2017 gebaut, Mast in Altgebäuden

Eigene Futterherstellung, BHZP Sau mit DU PI PI+DU

Ferkel und Mast Langschwanzprämie, ITW

Eigenmischung beim Futter, Sau Ferkel und Mast



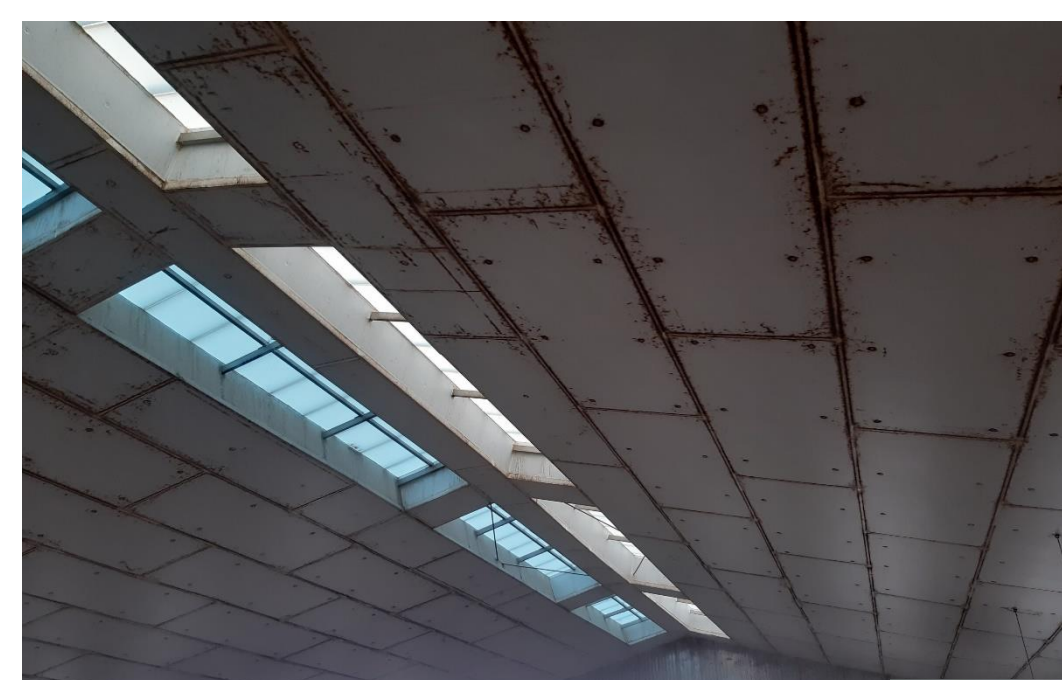
Bauart etwas unkonventionell

- Stahlhalle freitragend, 125*26 Meter
- Pfeiler aussen
- Sandwichwände aus Edelstahl
- Sauenstall Dach gleich Decke
- Ferkelstall abgehängte Decke
- Lüftung Wandventile oder Türgang
- Kotschieberanlage

Sozialräume



Sauenstall



Deckzentrum und Wartehalle



Abferkelstall

- Bucht von ENSTA
- Sattfütterung
- 7,3 m² Kombi Fix
- Gussroste für die Sau, Wärmenest Ferkel
- Fixieren der Sau möglich mit einem Handgriff, Frauenfreundlich
- 7 Tage nach Geburt Freilauf



Öffnen und schließen



Soziale Interaktion der Sauen



Ferkelstall



Der Ferkelstall

- 5 Abteile a 16 Buchten
- Trockenfütterung 3 Ketten
- 2 Tränkesysteme (Schale + Nippel)
- Wühlschalen
- Balkon
- Unten Blickdicht, oben Sozialgitter



Ferkelstall





Warum Ringelschwanz ???

- Der Mensch isst ihn nicht, das Schwein braucht ihn nicht !
- Ringelschwanzprämie in Niedersachsen 5 plus 16,5 Euro
- Wirtschaftliches Interesse
- Ringelschwanz korreliert mit Tierwohl
- Raus aus der Schmutzdecke
- Die Stroh und Offenstallvermarktung fordert Ringelschwanz

Ringelschwanz, die Regeln (Ringelschwanzprämie NDS)

Ferkelerzeugung	Mast
Jederzeit 80 % heile Schwänze	Jederzeit 70 % heile Schwänze
5 Euro pro Ferkel	16,5 Euro pro MS, max. 3000 Stück
Punktliste	Punktliste
Unangekündigte Kontrollen	Unangekündigte Kontrollen

Unser Ablauf beim Ringelschwanz

- Ringelschwanz beginnt schon in der Trächtigkeit (Futterqualität)
- Nach der Geburt Wurfausgleich ! Milchmenge Sau !
- Kastration 3. Tag, Myko und Shiga Impfung
- 3 Würfe gehen als Gruppe ins Flatdeck (keine Größensortierung)
- Impfung mit Circo und Pia IM
- KEINE Milchbeifütterung im Abferkelstall
- Ca. Tag 10 bis 15 im Flatdeck Buchten aufteilen
- FAZ Futter mit 13,2 MJ und 50 % Gerste
- Wühlschalen mit Kleie und Zusätzen

Wann wird gebissen/ gehen die Schwänze verloren

- Risikoalter:
- 1. Welle: 2 bis 4 Wochen nach dem Absetzen
- 2. Welle: 8 bis 12. Woche nach AB

Verlustgründe außer Beißen: Trittverluste, Nekrosen

Risiken des Beißen Auftritt

- Futtermangel
- Kein „Wühlgut“
- Keine Soziale Ablenkung
- Ungeübtes Betreuungspersonal
- Krankheitseinbrüche (am stärksten Durchfall)
- Genetik DU gut PI schwieriger
- Zu große Gruppen > 40 Tiere

Schweinerassen

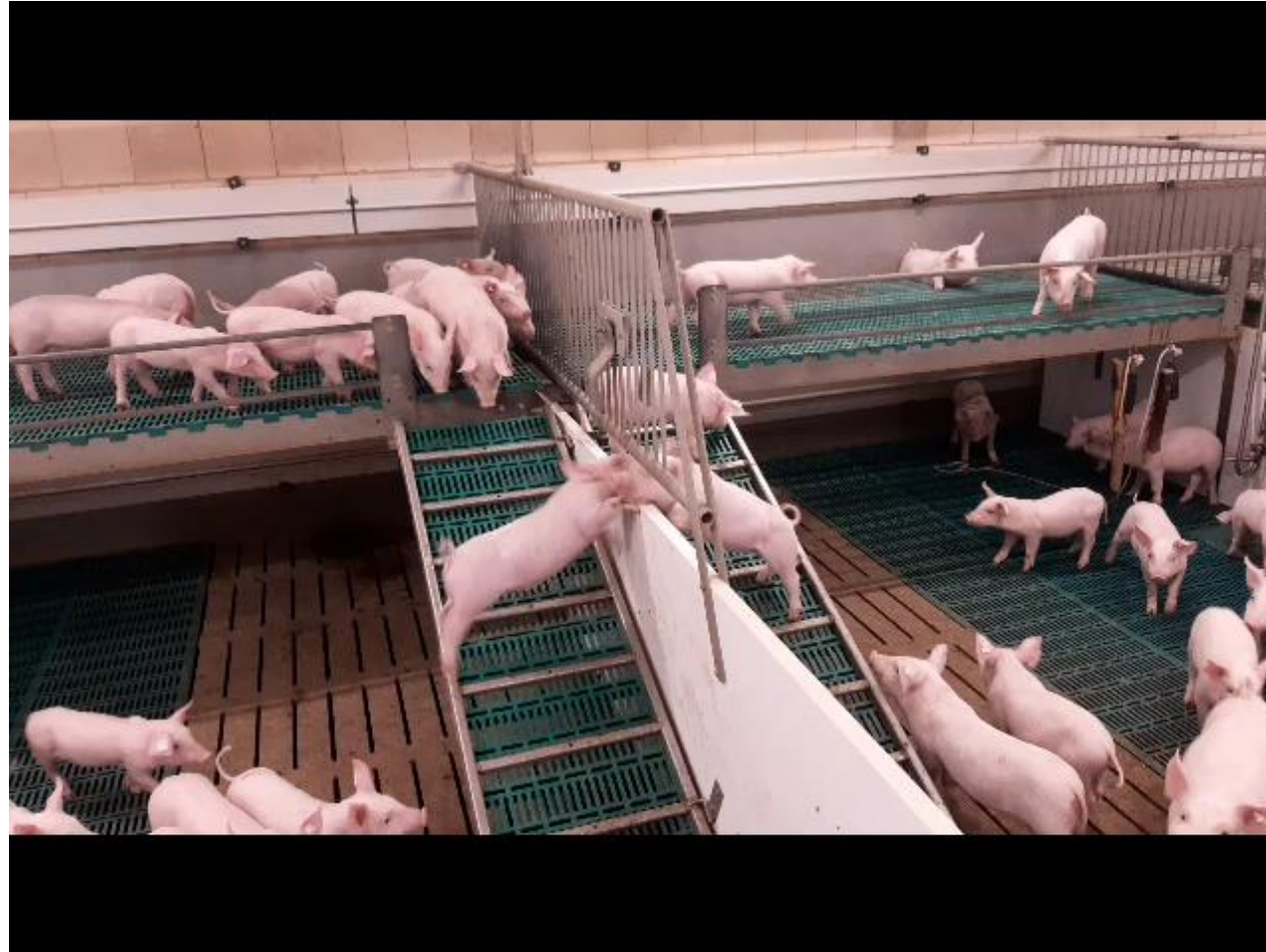
- Das Beißen vererben eher die Mütter (Aggressive schlachten)
- Vatterassen Duroc oder PI

Duroc	Pietrain
Wuchsfreudig Gelassener Schnelle Wundheilung Anfällig für Durchfall Gutes Verhalten an der Sau Schlechte FVW Schlachtkörper schlechter	Sozial schwieriger Gute Mast und Schlachtleistung Dünne Haut Anfälliger an Gelenken Schwanz ist Dünner (verletzungsanfälliger)
Hohe Wahrscheinlichkeit das der Ringelschwanz dran bleibt	

Wie verhindern? (Was machen wir?)

- Futter satt
- In den kritischen Phasen Treppen runter,
- Wühlgut verändern (Zeosan, Fischmehl, Wühlerde usw.)
- Buchtenachbarn tauschen
- Buchten trennen, Platz geben
- Bei Problempartien zügig umstallen in die Mast
- Kleine Gruppen vermindern den Druck
- Umbau der Mast zu Ställen mit Strohauslauf

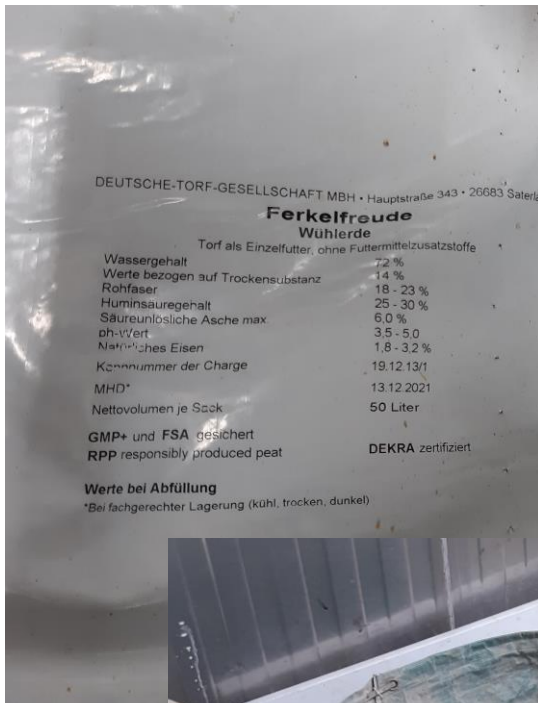
Soziale Interaktion



Wenn beißen was dann ??

- Niemals alle Joker verschießen
- Seile, Fischmehl, Zeosan,
- Täter finden
- Umstallen
- Soziale Maßnahmen (Nachbarn wechseln)





Welches Material ?



Wasser, auch Beschäftigung

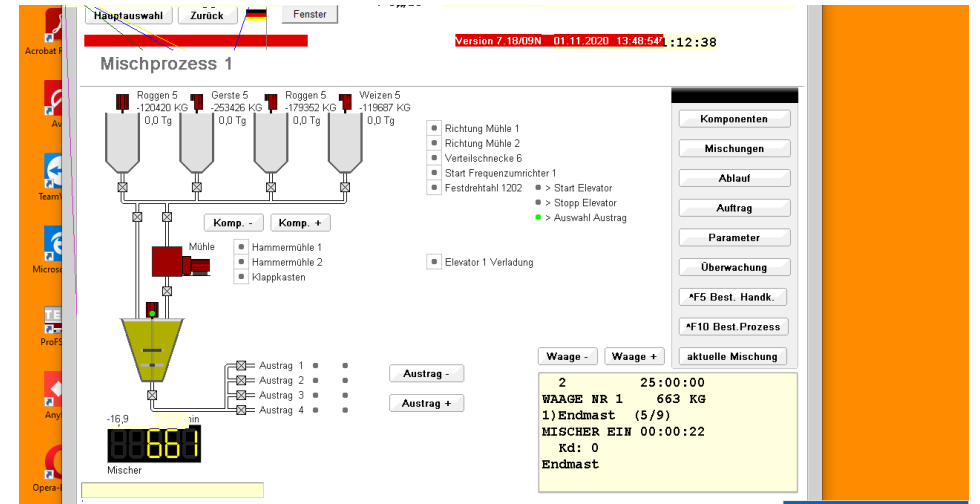


Die beste Beschäftigung



Satte Tiere ⇔ Glückliche Tiere !
Lieber satt und dick als hungrig und unglücklich!

Futtermühle, Basis für eigenes Futter



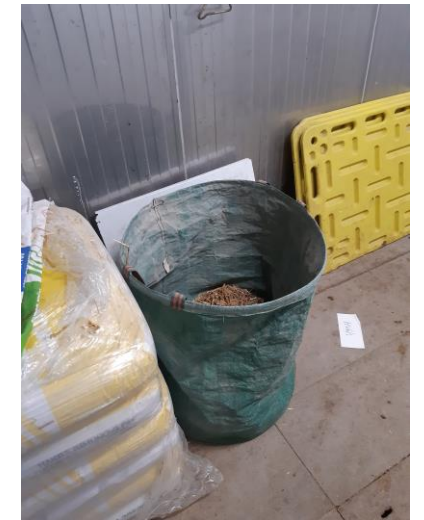
- Computergesteuert, hohe Präzision
- Hohe Nachverfolgbarkeit

Mehr Arbeit Ringelschwanz/Balkon ?



- Runterlaufen lernen
- Mehr waschen
- Kontrolle umfangreicher
- Beschäftigung

Mitarbeiter Rituale !



Die Rolle der Sau und des Ebers

- ausgeglichene Sauenrassen im Vorteil (bei uns BHZP Victoria)
- Ernährung der Sau in der Trächtigkeit hat Einfluss (Toxine)
- Verhältnis zwischen Milchmenge und Ferkeln muss passen
- Milchbeifütterung eher ungünstig
- 4 Wochen Säugezeit ist ein Muss => Sozialstruktur der Ferkel

Mut haben, die Sau ist der Schlüssel

- Hohe Haltungsformen und gute Vermarktung fordern:
- Ringelschwanz
- Außenklima oder Auslauf
- Stroh
- Regionale Ketten



=> das kommt vom Sauenhalter, nicht vom Mäster

Maststall 1.0

- Konventionell,
- ITW plus 10 % Platz
- Wenig Probleme mit Beißen
- Eigenes Futter, Strukturstark
- Stroh wäre wünschenswert



Maststall 2.0



Ausmisten



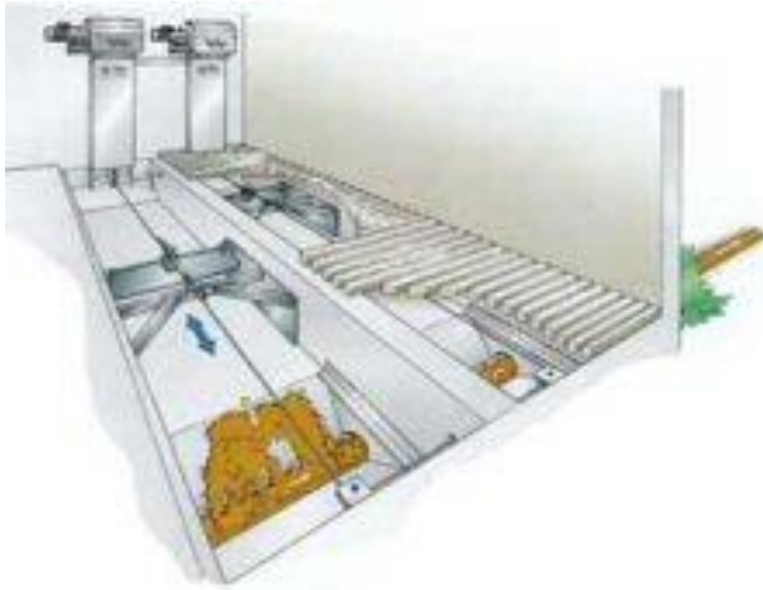
Zwischenfazit Stroh Auslauf

- 3 mal wöchentlich Misten
- Ca. 15 to Mist/Woche
- Sehr gute Tierkontrolle
- Zunahmen höher als im konventionellen Stall
- Ca. 60 Cent höhere Produktionskosten je kg SG
- Oben geschlossen, unten Kontaktgitter klappt gut
- Super Außendarstellung des Stalls, verkauft sich gut !

Maststall 3.0



Gülesystem ????



Fazit Ringelschwanz

- Hoher psychischer Druck beim Landwirt
- Mit Prämie rentabel
- Eberauswahl mit entscheidend
- Interessant
- 50 % der Arbeit ist am Schreibtisch, leider
- Der Großteil der Verantwortung und Kosten liegt beim Sauenhalter (mal wieder)
- 100 % heile Schwänze gibt es nicht

3. Fazit

- Doppelte Arbeit
- Ordentlich Biogasfutter
- Ringelschwanz wird zu 95 % im ABF Stall und Flatdeck gemacht
- Gute Zeit für die Sondervermarktung
- Ohne Mast entgeht einem das Beste in der Vermarktung



Danke für die Aufmerksamkeit



<https://vision-pig.org>